

TAROT INTUITIF

Ta carte personnelle

*Un guide pour mieux comprendre
les énergies qui influencent ta vie*



LAURIANNE FÉLICITÉ

MÉDIUM-ENSEIGNANTE & COACH SPIRITUELLE
www.lauriannefelicite.com



*C'est quoi la carte
personnelle en
tarot?*

Dans le monde mystique du tarot ta
carte personnelle, c'est un peu
comme ta carte d'identité.



C'est une carte importante car elle donne des indications sur tes traits de caractère, tes forces et tes faiblesses, ainsi que sur les énergies dominantes qui ont un impacte sur ta vie.



Connaître ta carte personnelle au tarot offre plusieurs avantages, notamment:

Ta carte personnelle te donne un aperçu de tes forces, faiblesses et tendances personnelles, ce qui peut t'aider à mieux te comprendre et à mieux comprendre ta place dans le monde.

En connaissant ta carte personnelle, tu peux mieux comprendre les défis et les opportunités qui t'attendent. Cela peut t'aider à naviguer dans ta vie avec plus de confiance et de clarté.

En travaillant avec ta carte personnelle, tu peux t'engager dans des pratiques de développement personnel qui peuvent t'aider à atteindre tes objectifs et à surmonter les obstacles.

En connaissant ta carte personnelle, tu peux également mieux comprendre tes relations interpersonnelles.

Le tarot est un merveilleux outil pour explorer la spiritualité, la connexion à soi et aux autres, et connaître ta carte personnelle peut t'aider dans ce processus.



Mais attention, la carte personnelle de tarot ne doit pas être considérée comme une prédiction absolue de l'avenir. Elle est plutôt un guide qui aide à mieux comprendre les influences qui façonnent notre vie et les choix qui s'offrent à nous. Alors, prêt à découvrir ta carte personnelle de tarot ?



*Voici 3
méthodes
pour la
découvrir*

SELON TA DATE DE NAISSANCE

Additionne les chiffres de ta date de naissance et trouve la carte correspondante.

SELON TON SIGNE DU ZODIAQUE

Découvre la correspondance symbolique entre ton signe et la carte correspondante.

SELON TON INTUITION

Explore l'énergie de toutes les cartes pour découvrir celle avec laquelle tu résonne le plus.



SELON TA DATE DE NAISSANCE

Additionne les chiffres de ta date de naissance:

- Par exemple, Si tu es né(e) le 20 mars 1988, tu dois additionner $2 + 0 + 3 + 1 + 9 + 8 + 8 = 31$.
- Si le résultat de l'addition est un nombre à deux chiffres, il faut le réduire en additionnant à nouveau ses chiffres jusqu'à obtenir un chiffre unique compris entre 1 et 22. Dans notre exemple $3 + 1 = 4$.
- Ta carte de tarot personnel est la carte correspondant au chiffre trouvé. Par exemple, si ton chiffre est 4, ta carte de tarot personnel est L'Empereur.



Voici la liste des correspondances entre les chiffres et les cartes de tarot :

1 : Le Bateleur/Le Magicien

2 : La Papesse/La Grande Prêtresse

3 : L'Impératrice

4 : L'Empereur

5 : Le Pape/Le Hiérophante

6 : L'Amoureux

7 : Le Chariot

8 : La Justice

9 : L'Hermite

10 : La Roue de Fortune

11 : La Force

12 : Le Pendu

13 : L'Arcane sans nom/La Mort

14 : La Tempérance

15 : Le Diable

16 : La Maison-Dieu/La Tour

17 : L'Étoile

18 : La Lune

19 : Le Soleil

20 : Le Jugement

21 : Le Monde







SELON TON SIGNE DU ZODIAQUE

Il existe des correspondances symboliques entre les cartes de tarot et les signes du zodiaque qui peuvent t'aider à établir des liens personnels.

Cependant, il est important de souligner que ces correspondances ne sont pas fixes et peuvent varier en fonction de l'interprétation personnelle du lecteur de tarot ou du pratiquant d'astrologie.



**Voici une liste des correspondances
traditionnelles entre les signes du zodiaque et
les cartes de tarot :**

Bélier : L'Empereur

Taureau : Le Hiérophante

Gémeaux : Les Amoureux

Cancer : Le Chariot

Lion : La Force

Vierge : L'Ermite

Balance : La Justice

Scorpion : La Mort

Sagittaire : Le Pendu

Capricorne : Le Diable

Verseau : La Tour

Poissons : La Lune







SELON TON INTUITION

La méthode intuitive pour trouver ta carte de tarot personnelle.

Cette méthode est basée sur l'idée que chaque personne est attirée par certaines cartes de tarot pour des raisons personnelles, énergétiques et symboliques. Cette méthode consiste à explorer le tarot et à méditer sur les images des cartes pour identifier celle qui résonne le plus avec toi.



Voici comment procéder pour trouver ta carte personnelle selon la méthode intuitive:

1. Prends le temps de t'intérioriser puis explore l'ensemble de tes cartes en regardant chacune d'elles pendant quelques secondes.
2. Note celles qui t'attirent le plus. Demande-toi ce que tu ressens en les regardant, quelle est ta première impression, et ce que tu penses intuitivement de la signification de la carte.
3. Après avoir sélectionné plusieurs cartes qui t'attirent, prends le temps de méditer sur chacune d'elles. Assieds-toi dans un endroit calme et regarde chaque carte en détail. Ferme les yeux et imagine-toi dans la scène de la carte. Essaie de ressentir les émotions et les sensations qui se dégagent de la carte.
4. Finalement, identifie ta carte personnelle en te demandant laquelle a le plus de sens pour toi. Laquelle te parle le plus, t'émeut, t'inspire ou t'apaise ? Cette carte peut devenir ta carte de tarot personnelle.

Il est important de se rappeler que la méthode intuitive pour trouver sa carte de tarot personnelle est subjective et personnelle. Chacun peut avoir une expérience différente avec les cartes, donc n'hésite pas à faire confiance à tes impressions et à tes ressentis.

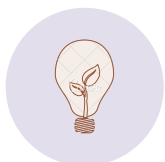


Maintenant que tu as découvert ta carte de tarot personnelle, tu peux l'utiliser de différentes manières pour mieux comprendre ton chemin de vie et tes défis personnels. Voici quelques façons d'utiliser ta carte de tarot personnelle :



Méditation

Utilise ta carte de tarot personnelle dans ta pratique de méditation pour t'aider à te concentrer sur ton objectif de vie. Assois-toi confortablement et regarde ta carte. Essaie d'imaginer comment les images, les couleurs et les symboles de la carte sont liés à ta vie.



Études

Étudie ta carte de tarot personnelle en profondeur pour mieux comprendre sa signification dans différentes situations. Retrouve la signification des cartes de tarot sur mon site:

<https://lauriannef.com/significations-des-cartes-de-tarot/>



Développement personnel

Utilise ta carte de tarot personnelle comme un outil pour mieux comprendre tes points forts et tes faiblesses et pour t'aider à identifier les domaines de ta vie qui nécessitent plus d'attention.



Inspirations créatives

Laisse ta carte de tarot personnelle t'inspirer dans tes activités créatives, comme l'écriture, la peinture, la musique ou toute autre activité artistique.

Affiche ta carte personnelle dans un endroit où tu pourras la voir tous les jours (ton frigo, ton espace de travail, ton hôtel...)

Ta carte de tarot personnelle est un outil puissant pour t'aider à mieux te comprendre toi-même et ton chemin de vie. Elle peut t'apporter une nouvelle perspective sur ta vie et t'aider à te concentrer sur ce qui est vraiment important pour toi.



As-tu déjà ressenti cette envie de plonger dans le monde mystérieux du tarot et de découvrir les secrets du tarot intuitif ? C'est une quête passionnante qui peut t'emmener vers une réelle et profonde transformation.

Je suis moi-même une passionnée de tarot et j'ai créé une formation spécialement pour toi : "Maîtriser les bases du tarot intuitif". Avec cette formation, tu apprendras à réellement te connecter à l'énergie du tarot pour accéder à ta sagesse intérieure et à tes ressources personnelles. Grâce à cette formation, tu sauras canaliser des guidances claires et pertinentes qui feront vraiment la différence dans ta vie et dans celle des autres.

Je suis convaincue que tu as en toi des potentiels incroyables qui ne demandent qu'à être libérés. Cette formation est une occasion unique de découvrir tes capacités intuitives et de les mettre au service de ta croissance et de ton épanouissement personnel.

Alors, ne manque pas cette chance de découvrir tes dons et de vivre une vie plus consciente, joyeuse et épanouissante.

Inscris-toi dès maintenant en cliquant sur le lien ci-dessous et commence à explorer les secrets du tarot intuitif avec moi:

<https://lauriannef.com/maitriser-les-bases-du-tarot-intuitif/>

*Bien à toi,
Laurianne*



LAURIANNE FÉLICITÉ

MÉDIUM-ENSEIGNANTE & COACH SPIRITUELLE
www.lauriannefelicite.com